

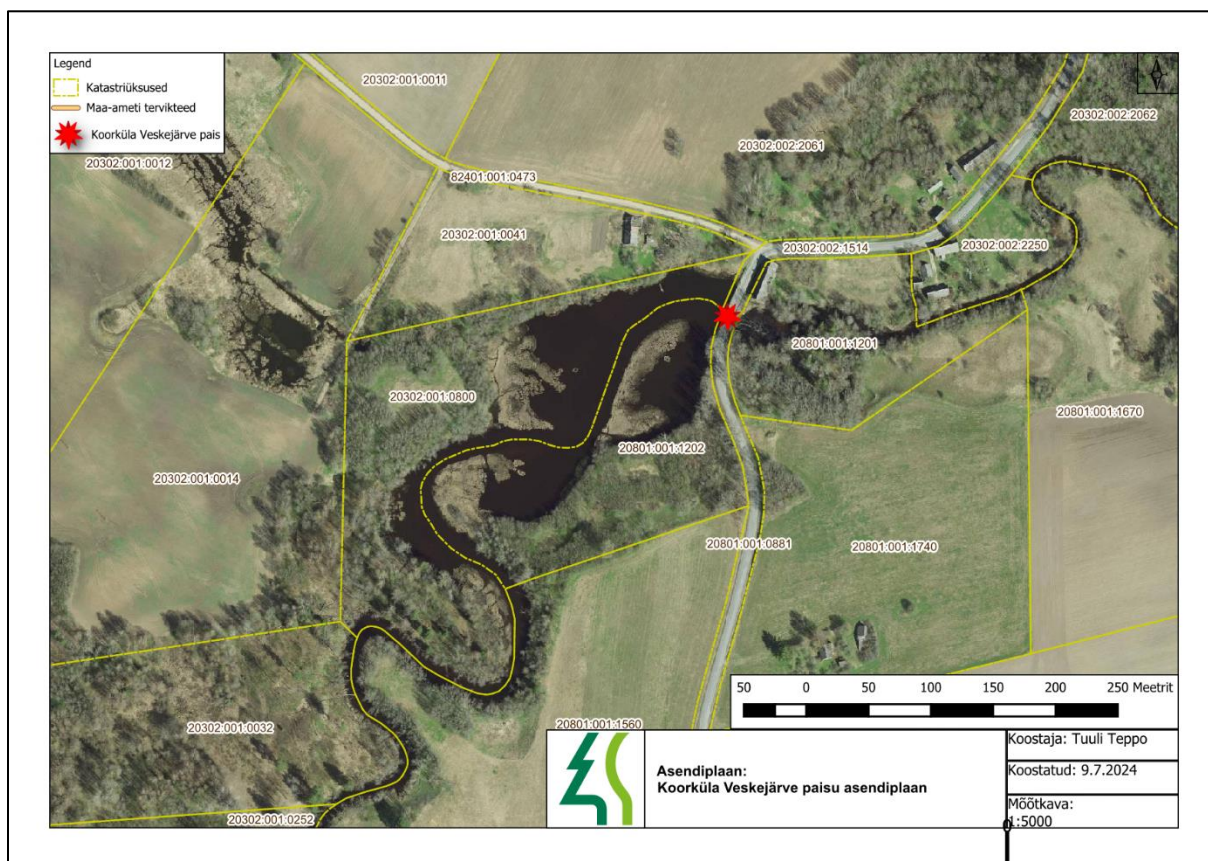
Koorküla Veskejärve paisu likvideerimise kavatsus

a) Paisu likvideerimise ja loodusliku jõesängi taastamise eesmärk

Koorküla Veskejärve paisu (PAIS012240) likvideerimise ja loodusliku jõesängi taastamise eesmärk on parandada kalade rändetingimusi Võrtsjärve alamvesikonnas asuval Õhne jõel (VEE1013700). Õhne jõgi on oluline lõhilaste kudejõgi Käärikmäe–Koorküla maantee Koorküla sillast Põrga–Leebiku–Pikasilla maantee Leebiku sillani, ent Koorküla Veskejärve paisust ülesvoolu liikumiseks puudub kaladel paisu tõttu võimalus.

Tegevuste kirjeldus: Koorküla Veskejärve pais likvideeritakse ning taastatakse looduslik jõesäng nii alandatud paisjärve kui paisu piirkonnas. Tööd on kavandatud läbi viia samaaegselt maantee silla remondiga.

Asukoht: Koorküla Veskejärve pais asub Õhne jõel Valga maakonnas Tõrva vallas Koorküla ja Jeti küla piiril. Pais paikneb riigimaantee silla all katastriüksustel Tõrva-Jeti-Valgjärve tee (20801:001:0881) ja (20302:002:1514). Transpordimaa all olev pais ja ümbritsevad maaüksused Koorküla-Veski (20801:001:1201 ja 20801:001:1202) ning Vesiveski (20302:001:0800) on eraomandis. Samuti on eraomandis paisjärve põhjasuunast ääristav Veski maaüksus (20302:001:0041).



b) Ülevaade töödega mõjutatud alale jäävatest maaparandusehitistest, teedest ja muust infrastruktuurist

Koorküla Veskejärve paisu ületab Tõrva-Jeti-Valgjärve tee nr 23190.

Transpordimaaüksuse piirides kulgeb maa-alune sideehitis nimetusega EST-SIDE-4. Maa-ameti geoportaali kitsenduste kaardikihi andmetel ületab liin paisjärve vahetult paisust ülesvoolu.

Maaüksustel 20302:001:0800 ja 20801:001:1201 paikneb alla 1kV elektriõhuliin nimetusega EX.4x70.

Koorküla Veskejärve pais ei asu riigi poolt korrashoitaval eesvoolul, küll aga suubub maaparandussüsteemide eesvool KOORKÜLA-MÕISA-1 (3101370011330) Veskejärve paisjärve.

Paisu kõrval vasakul kaldal paikneb pärandkultuuriobjekt Koorküla vesiveski ja veskitamm. Hoonet läbib derivatsioonikanal. Paisjärvest edelas asub jõekäärus poolsaar, mis on muinsuskaitseregistris arvel kultuurimälestisena nr 13061 pelgupaik „Kullamägi“.

c) Ülevaade objektist ning paikvaatluse (04.07.2024) pildid

Õhne jõgi (VEE1013700) on Käärikmäe–Koorküla maantee Koorküla sillast Põrga–Leebiku–Pikasilla maantee Leebiku sillani arvatud keskkonnaministri määrusega „Lõhe, jõeforelli, meriforelli ja harjuse kudemis- ja elupaikade nimistu¹“ lõheliste oluliste kude- ja elupaikade hulka. Vahetult paisust allavoolu jääva jõelõigu saartel ning paremkaldal on inventeeritud vääriselupaik (VEP201020) laialehised metsad, jõgede ja järvede laugjad kaldanõlvad. Ühtlasi on Õhne jõel inventeeritud Loodusdirektiivi elupaigatüüp 3260, mageveekogud, Läti piirist kuni Jõku jõe suudmeni (35 km) ning Leebiku maantee sillast allavoolu 2,5 km ulatuses. Palakmäe loodusala kaitsekorralduskava² kaitse-eesmärgiks olevate väärtuste koondtabeli andmetel tuleb Koorküla Veskejärve paisul tagada kalade läbipääs.

Koorküla Veskejärve paisu paisutuskõrgus on EELISE³ andmetel 2,7 m. Paisust ülesvoolu paikneb Veskejärve nimeline paisjärv (VEE2116610). Paisjärve veepeegli pindala on 3,8 ha ning pikkus ca 410 m. Keskkonnaluba vee paisutamiseks Koorküla Veskejärve paisul puudub.

Koorküla Veskejärve pais on kahe voolukanaliga, mida eraldab massiivne vahesammas. Nendele lisaks on paisjärve vasaku kalda servas kolmas voolukanal, mis juhib vee läbi veskihoone derivatsioonikanalisse.

¹ RTL 2004, 87, 1362

² Kinnitatud Keskkonnaameti peadirektori asetäitja 01.11.2023 korraldusega nr 1-3/23/609

³ EELIS (Eesti looduse infosüsteem), Keskkonnaagentuur (kasutatud 08.07.2024)



Joonis 1. Koorküla Veskejärve paisu vasakpoolne voolukanal (04.07.2024)



Joonis 2. Vaade Koorküla Veskejärve paisule paisjärve poolt (04.07.2024)

d) Eelhinnang, kuidas paisu likvideerimine võib mõjutada tulundusmetsa, eramaid, infrastruktuuri, kaitseväärtusi, ettevõtete tegevusi

Mõju tulundusmetsale: Vesiveski maaüksusel (20302:001:0800) kattub Metsaeksperdi Metsakorralduse OÜ eraldis nr 3 pea täielikult paisjärve alaga. Samuti kattuvad osaliselt paisjärve alaga eraldised 2, 5 ja 6.

Mõju eramaadele: Paisu likvideerimine ja loodusliku jõesärgi taastamine mõjutavad Vesiveski (20302:001:0800) ja Koorküla-Veski (20801:001:1202 ja 20801:001:1201) kinnistute eraomanikke, kellelt võetakse planeeritud tööde elluviimiseks vastavad kooskõlastused.

Mõju infrastruktuurile: Koorküla Veskejärve paisu ületab Tõrva-Jeti-Valgjärve tee nr 4117450 ja nr 6878350, seega kooskõlastatakse planeeritavad tööd Transpordiametiga.

Koorküla Veskejärve pais ei asu riigi poolt korrashoitaval eesvoolul, küll aga suubub maaparandussüsteemide eesvool KOORKÜLA-MÕISA-1 (3101370011330) Veskejärve paisjärve, seega kooskõlastatakse planeeritavad tööd Põllumajandus- ja Toidumetiga.

Transpordimaaüksuse piirides kulgeb maa-alune sideehitis nimetusega EST-SIDE-4. Liin ületab paisjärve vahetult paisust ülesvoolu. Maaüksustel 20302:001:0800 ja 20801:001:1201 paikneb alla 1kV elektriõhuliin nimetusega EX.4x70. Planeeritavatest töödest teavitatakse vastavaid ametkondi.

Mõju kaitseväärtustele:

Õhne jõgi (VEE1013700) on Käärikmäe–Koorküla maantee Koorküla sillast Põrga–Leebiku–Pikasilla maantee Leebiku sillani arvatud keskkonnaministri määrusega „Lõhe, jõeforelli, meriforelli ja harjuse kudemis- ja elupaikade nimistu“ lõheliste oluliste kude- ja elupaikade hulka. Kavandatud tegevuse tulemusel luuakse siirdekalandele ja jõeforellile tingimused senise rändetõkke ületamiseks. Seega on tegevusel positiivne mõju Õhne jõe looduslikele elupaikadele.

Koorküla Veskejärve pais asub Õhne jõe hoiualal (KLO2000104) ning Palakmäe loodusala (RAH0000607). Õhne jõe hoiuala kaitse-eesmärk on EÜ nõukogu direktiivi 92/43/EMÜ I lisas nimetatud elupaigatüübi - jõgede ja ojade (3260) kaitse ning II lisas nimetatud liigi - rohe-vesihobu (*Ophiogomphus cecilia*) elupaiga kaitse. Arvestades, et Palakmäe loodusala kaitsekorralduskava kaitse-eesmärgiks olevate väärtuste koondtabeli andmetel tuleb Koorküla Veskejärve paisul tagada kalade läbipääs, on tegevusel positiivne mõju Õhne jõe: kavandatud tegevus parandab kalade rändetingimusi ning panustab Palakmäe loodusala kaitsekorralduskava kaitse-eesmärkide saavutamisse.

Paisust vahetult allavoolu jääval kahel saarel ning jõe paremal kaldal paikneb vääriselupaik (VEP201020) laialehised metsad, jõgede ja järvede laugjad kaldanõlvad. Kavandatud töid planeeritakse olemasolevasse voolusärgi, mistõttu on mõju vääriselupaigale vähene ja seotud vaid võimalike töödega jõe ületava maanteesilla piirkonnas.

Tööd tuleb planeerida madalvee perioodile (juuli algusest oktoobrini) ja kasutada settepüüdnureid vältimaks negatiivset mõju paisust allavoolu paiknevatele potentsiaalsetele kudelaladele. Kavandataval tegevusel puudub oluline negatiivne mõju kaitsealustele liikidele ja elupaikadele. Ehitus-lammutusaegsed keskkonnahäiringud on lühiajalised ning töökorraldusega leevendatavad.

Mõju ettevõtete tegevusele:

Mõju ettevõtete tegevusele puudub.